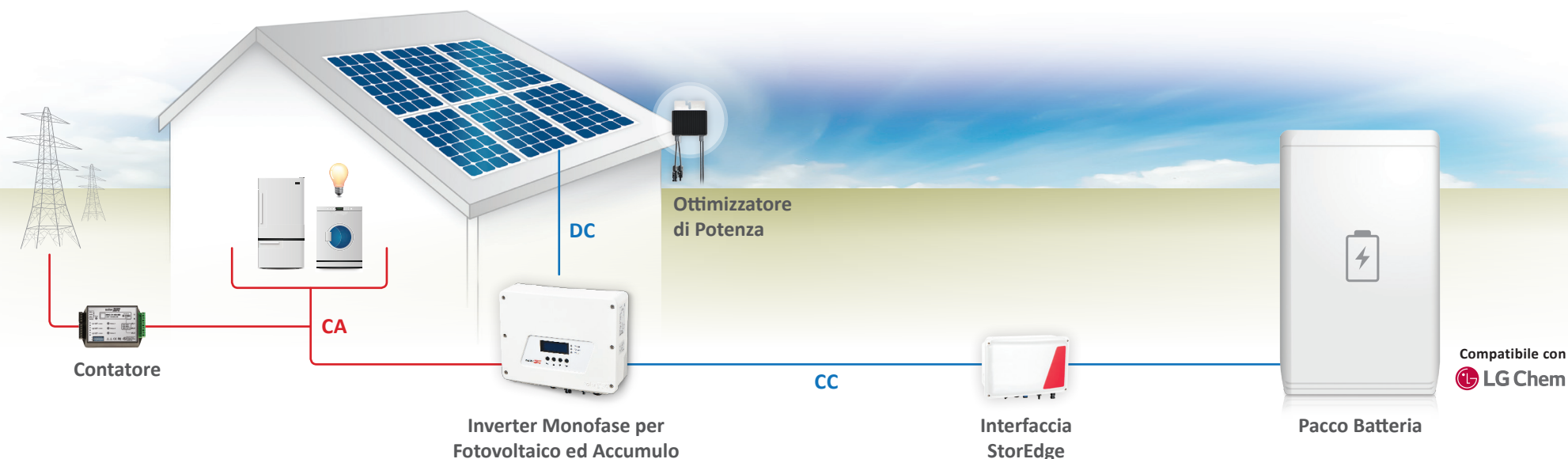


Massimizza i Tuoi Risparmi

solar**edge**



Sistema fotovoltaico SolarEdge

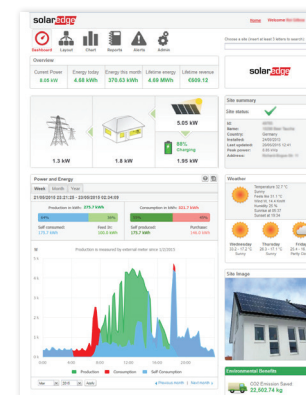
Potrai beneficiare dell'ottimizzazione a livello di singolo pannello per avere la massima produzione di energia dal tuo impianto fotovoltaico

Aggiungi StorEdge per il massimo risparmio

Scegliendo di aggiungere la batteria al tuo impianto fotovoltaico SolarEdge, potrai ridurre ulteriormente le tue bollette elettriche ed essere ancora più indipendente dalla rete elettrica. L'energia fotovoltaica che non utilizzi istantaneamente verrà accumulata in batteria per poterla utilizzare quando necessario.

Ottimizza il tuo investimento con SolarEdge

- Installa **più pannelli** sul tetto per un utilizzo ottimale della superficie disponibile
- Beneficia della **massima produzione possibile di ogni pannello**. Con SolarEdge il pannello meno performante non influenza gli altri, evitando le comuni perdite di energia
- Monitora le **prestazioni di ogni singolo pannello e della batteria** per massimizzare il tempo di funzionamento del sistema e l'autoconsumo di energia
- Proteggi la tua casa e le persone grazie al meccanismo di sicurezza progettato per **ridurre al massimo l'alta tensione continua** durante l'installazione, la manutenzione e le situazioni di emergenza



Monitoraggio della carica della batteria, della produzione fotovoltaica e dell'autoconsumo in un'unica piattaforma integrata

Massimizza i Tuoi Risparmi



PRIMA - monitoraggio autoconsumo:

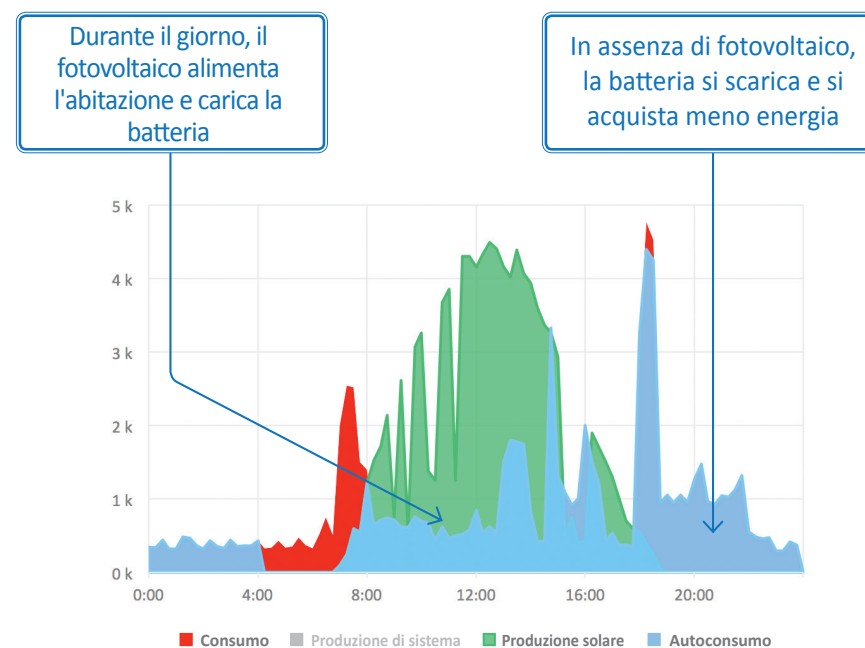
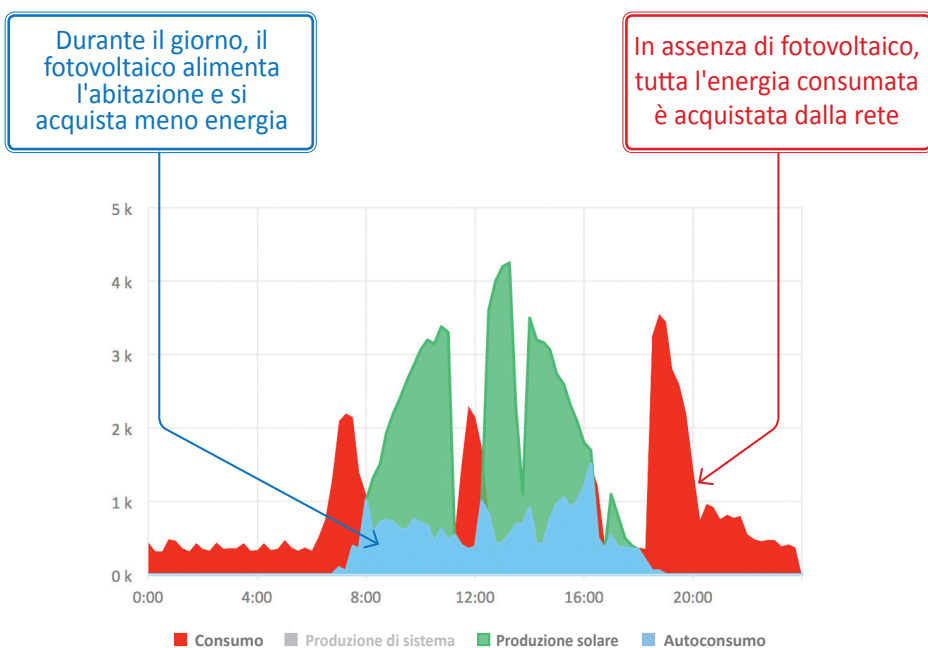
Impianto da 5 kW (prima dell'installazione della batteria) - 8 Aprile 2015

Energia totale prodotta	Energia totale importata	Energia totale consumata	Livello di autoconsumo
21.37 kWh	13.57 kWh	20.61 kWh	7.04kWh 33%

DOPO - aumento autoconsumo:

Impianto da 5 kW (dopo l'installazione della batteria) - 15 Aprile 2015

Energia totale prodotta	Energia totale importata	Energia totale consumata	Livello di autoconsumo calcolato
25.41 kWh	3.17 kWh	21.53 kWh	18.36kWh 72%



*Basato su un sistema fotovoltaico residenziale SolarEdge da 5 kW



Dopo aver installato SolarEdge, l'autoconsumo fotovoltaico è salito dal 33% al 72%